
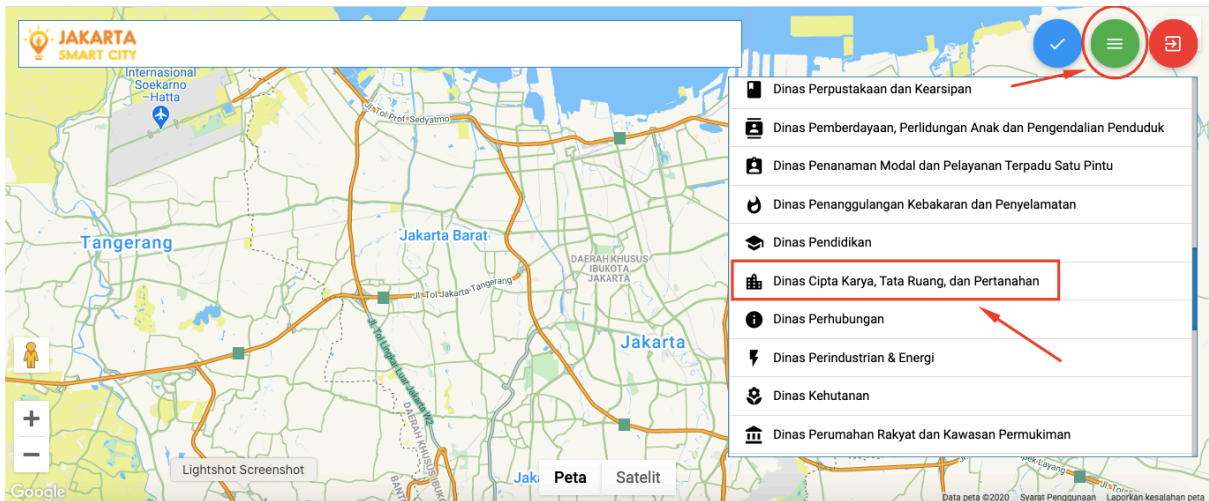


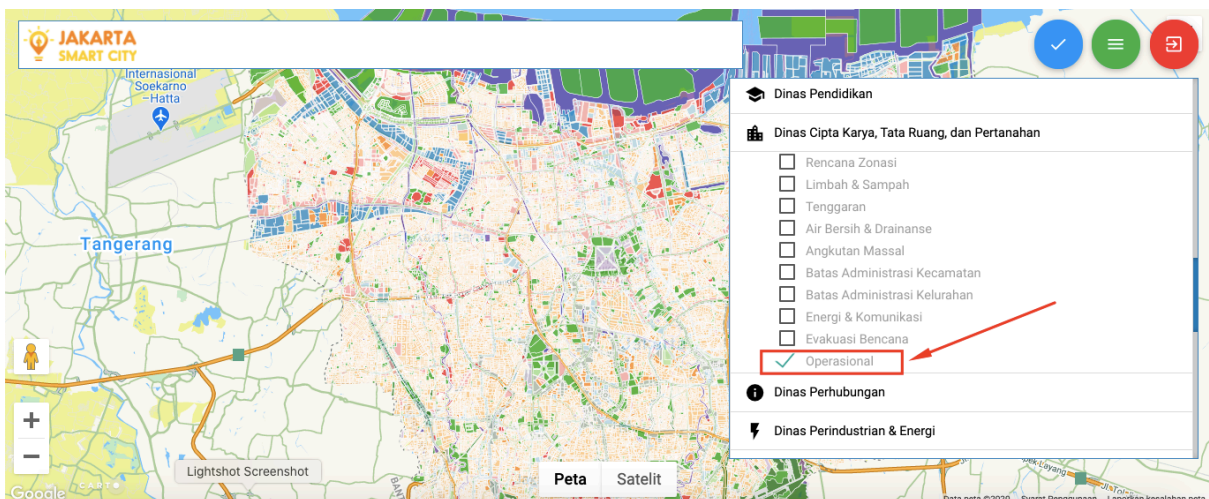
## Panduan Cek Zonasi DKI Jakarta

Berikut langkah cek Zonasi DKI Jakarta:

1. Buka <http://smartcity.jakarta.go.id/maps/>
2. Klik icon 
3. Pilih Dinas Cipta Karya Tata Ruang, dan Pertanahan



### 4. Pilih Operasional



5. Selanjutnya cari lokasi pasti Alamat yang akan dijadikan Domisili Perusahaan. Pastikan sesuai dengan aturan Zonasi